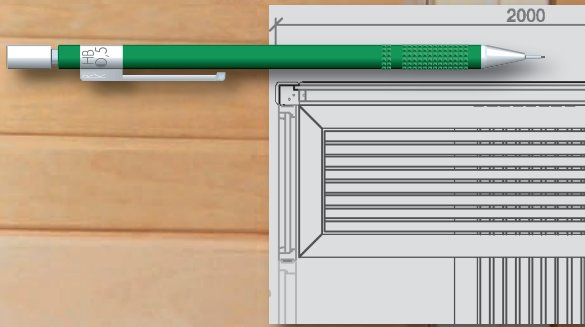


Designsauna: Glas, Holz, Stahl...

Realisieren Sie Ihren individuellen Saunatraum



Designsauna:
Glas, Holz, Stahl...



Ihre Sauna ist Ihr ganz persönliches Refugium zur Entspannung und Regeneration zu jeder Jahreszeit...

Was liegt näher, als diesen Ort auch nach Ihren ganz persönlichen Vorstellungen zu gestalten.

Sie sollen sich wohlfühlen, Ihnen muss das Ambiente gefallen. Die Möglichkeiten, ein individuelles Wohlfühl-Ensemble zu gestalten sind vielfältig.

Glas ist eine Möglichkeit davon. Glas bietet sich vor allem da an, wo vorhandene, äußere Lichtquellen genutzt werden sollen oder wo eine Sauna in eine vorhandene, moderne Bad- oder Wellnesslandschaft integriert werden soll oder weil es einfach nur gut aussieht. Glas bringt nicht nur Licht in Ihre Sauna – Glas verwandelt Ihre Sauna in eine wahre Wohlfühl-Oase.

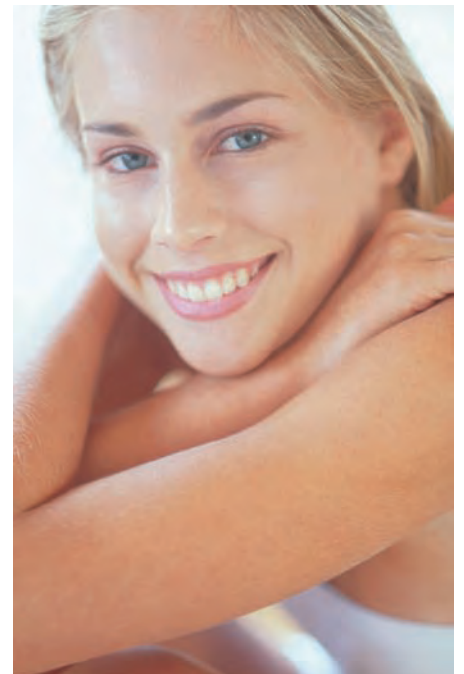


Ihr Saunafachmann berät Sie gerne über die Möglichkeiten von Sauna-Um- oder -Einbauten mit Glas-Elementen nach Ihren individuellen Wünschen. Oder Sie nutzen die verfügbaren Standardversionen. Eine passende Lösung wird sich immer finden.

Designsauna:
Glas, Holz, Stahl...



Wie auch immer Ihre Sauna letztlich aussehen soll. Sprechen Sie doch einfach mal mit Ihrem Saunafachmann über Ihre ganz persönlichen Vorstellungen. Er kennt die Anforderungen an Verarbeitung, Klima, Hygiene und Lebensdauer.



Weitere Möglichkeiten zur Verwirklichung Ihres Saunatraumes, für ein individuelles Ambiente sind z. B.:

- Edelstahlelemente für Saunatüren und Türbeschläge...
- evtl. spezielle Fensterformen...
- Ergänzung mit der hochwertigen, wärmebehandelten Thermo-Espe (für innen und außen)...
- verschiedene Kombinationsmöglichkeiten der Holzfarben...
- spezielle Beleuchtungswünsche...
- Saunaöfen der Extraklasse...
- lieferbar bis zu einer Breite bzw. Tiefe von max. 2,50 m...

Mit seiner Kompetenz und seiner Erfahrung steht er Ihnen bei der Realisierung Ihrer neuen Wohlfühl-Oase hilfreich zur Seite.

Last not least: Ihr Saunafachmann kennt auch die zuverlässigen und professionellen Spezialisten, die man für den Saunabau braucht. Mit einem erfahrenen Experten-Team sind Sie immer auf der sicheren Seite.

Designsauna:
Glas, Holz, Stahl...



Hochwertige Saunahölzer für den Außen- und Innenbereich...

Für den Saunabau verwenden wir nur qualitativ hochwertige Hölzer, wie z. B. das helle, edle Holz der nordischen Espe, einer Pappelart.

Für die „Designsauna“ verwenden wir ausschließlich dieses Holz, das durch seine gleichmäßige Färbung begeistert und eine frische, attraktive Atmosphäre schafft. Dank geringer Wärmeleitfähigkeit sehr angenehm für die Haut.



Thermo-Espe: wärmebehandelt, pflegeleicht



Espe: hell, edles und einzigartiges Aussehen

Bedenken Sie bitte, dass Farbabweichungen durch Foto und Druck nicht zu vermeiden sind. Fragen Sie deshalb Ihren Saunaexperten nach Originalmustern.

Das Holz der Espe eignet sich hervorragend für den Saunabau, ob es z. B. um die Festigkeit, die geringe Wärmeleitfähigkeit oder um die Beständigkeit gegen hohe Temperaturen und Feuchtigkeit handelt, um nur einige der primären Anforderungen zu nennen.



Ihr regelmäßiges Saunabad können Sie völlig entspannt und beruhigt genießen: Hervorragende Qualität und beste natürliche Eigenschaften des harz- und astfreien Espe-Holzes garantieren Ihnen ein Saunavergnügen nach Maß und einen Wohlfühl-Charakter, der im Bereich der Elementsaunen kaum zu übertreffen ist.

Entscheiden Sie sich für ein Saunaholz der Extraklasse und beraten Sie sich mit Ihrem Saunafachmann, um die für Sie individuell passende Lösung zu finden.

Die Qualität zeigt sich im Detail...

Die Qualität der handwerklichen Verarbeitung lässt keine Wünsche offen. Sie garantiert, dass Sie sehr lange Freude an Ihrer Sauna haben werden.



Nützliche Tipps und weitere Anregungen finden Sie auch in unseren Produktinformationen: Saunazubehör, Glastüren mit Edelstahlgriff, Infrarot-Wärmekabinen...



**Designsauna:
Glas, Holz, Stahl...**